



WISSENSCHAFTS + TECHNOLOGIEPARK NORD° OST°

WITENO

Gründen in MV

Marie Möller, Projektleiterin Inno-X MV

11.12.2025

Woran wir arbeiten.



WISSENSCHAFTS + TECHNOLOGIEPARK NORD* OST*
WITENO

DIGITALI-
SIERUNG

INNOVATION
& GRÜNDUNG

INTERNATIO-
ALISIERUNG
& FÖRDERUNG

VERMIETUNG

ALL
INCLUSIVE
SERVICE

UNIVERSITÄT GREIFSWALD
Wissen lockt. Seit 1456



MAX-PLANCK-INSTITUT
FÜR PLASMAPHYSIK

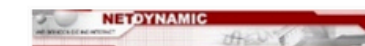


HOCHSCHULE
NEUBRANDENBURG
University of Applied Sciences

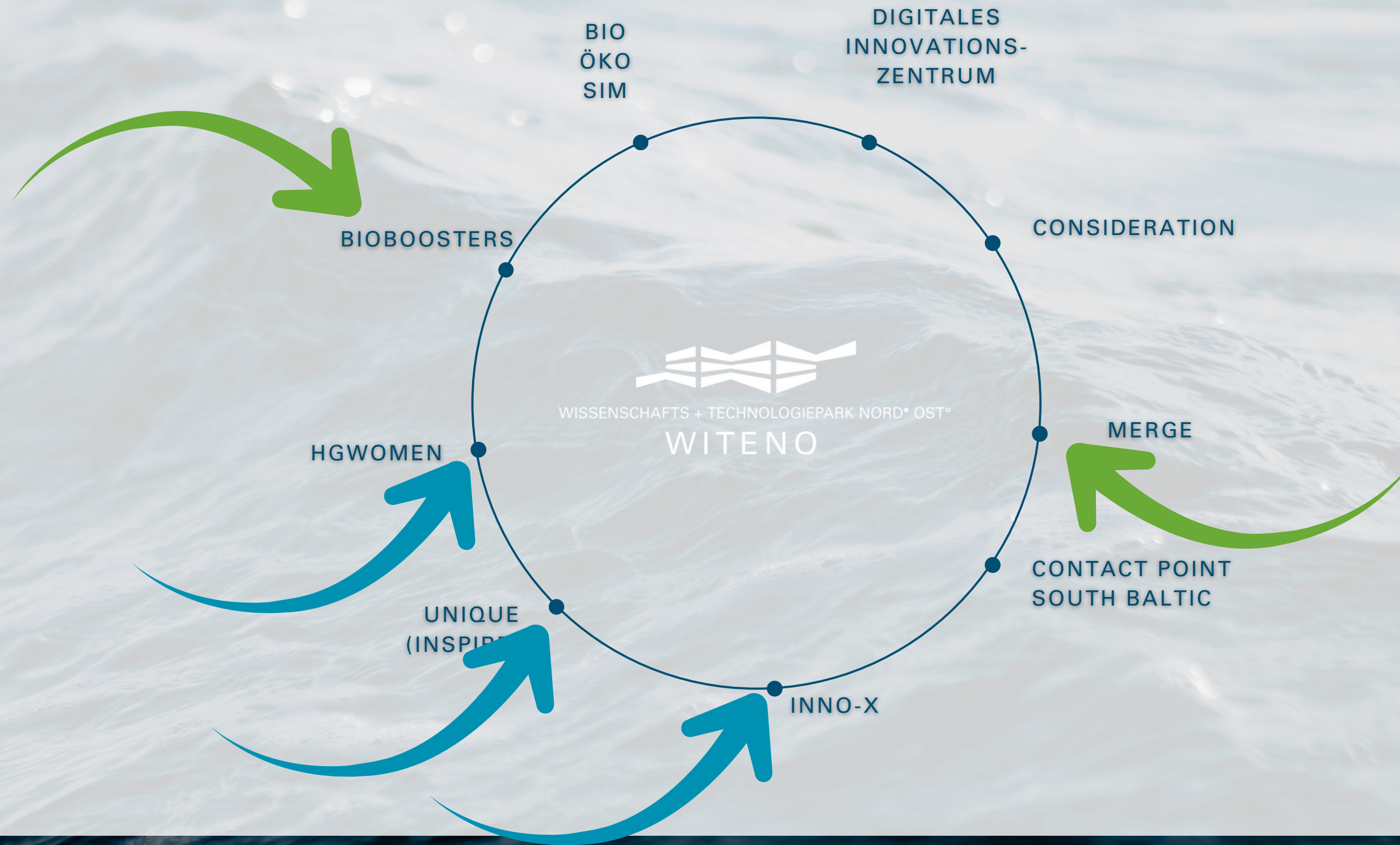


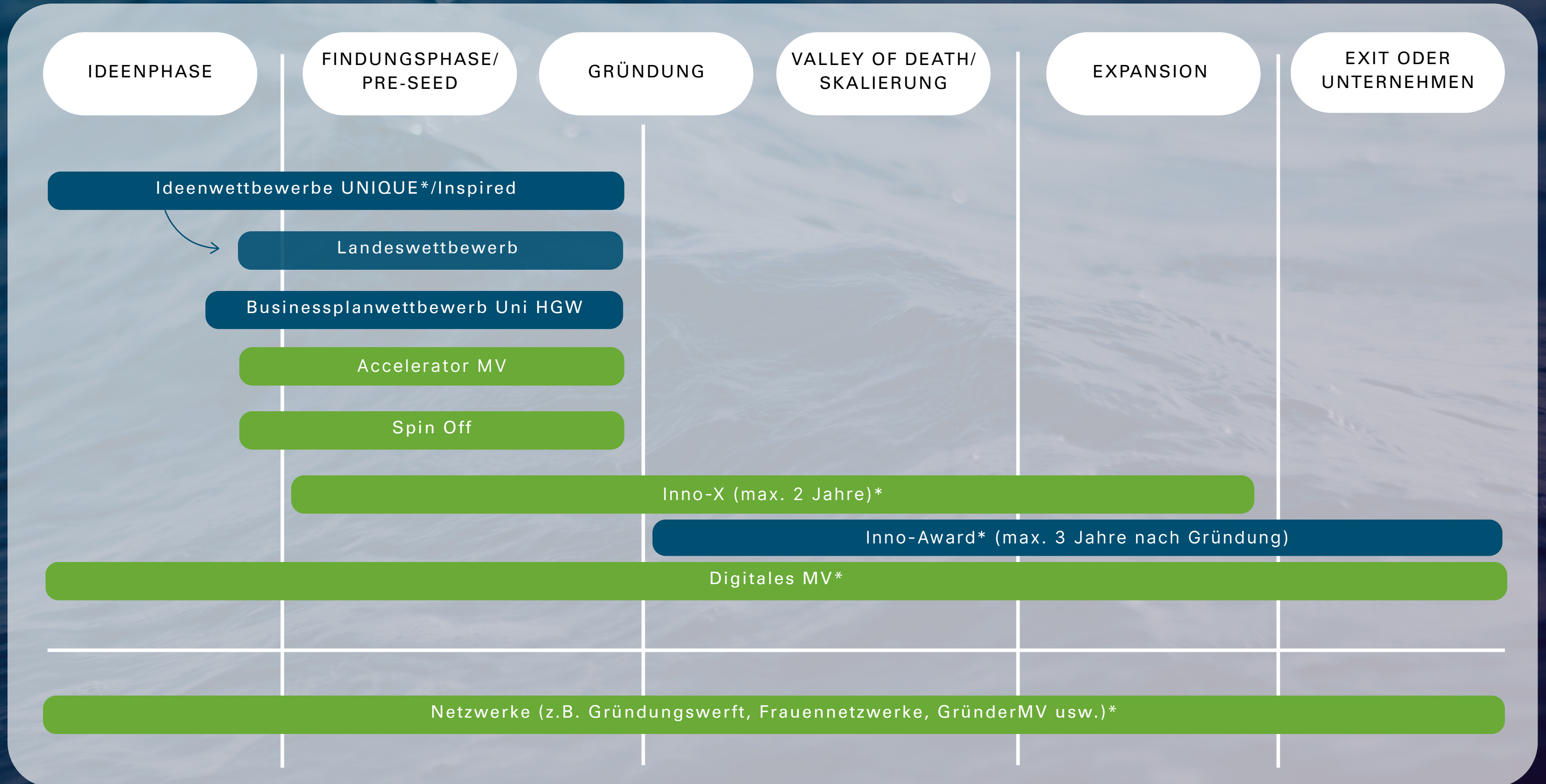
HIOH HELMHOLTZ
Institut für One Health

INP LEIBNIZ INSTITUTE FOR PLASMA-
SCIENCE AND TECHNOLOGY
Greifswald



Unsere Projekte





*durchgeführt von der WITENO GmbH

- Eigenfinanziert / bootstrapping
- Friends & Family
- Crowdfunding
- **Kredit der Bank/KfW**
- **Förderung/Gründungsstipendien**
 - EXIST (Nähe zur Uni/HS)
 - GSA Gründungsstipendium (Innovation)
 - Agentur für Arbeit
- **Venture Capital (Wagniskapital)**
 - ESB Invest in Vorpommern/ROKA 1825
 - Genius Venture Capital
 - Mittelständische Beteiligungsgesellschaft Mecklenburg-Vorpommern
- **Investor:in/Business Angel**
 - BAIN (Business Angel Netzwerk MV)

40 % der Startups nutzen zuletzt
externes Geld,
19 % versuchen sich aus eigenen Mitteln zu
finanzieren;
18 % gaben an, noch nicht zu wissen, wie sich
sich finanzieren wollen*
Startupmonitor 2024:
[https://startupverband.de/research/
deutscher-startup-monitor/](https://startupverband.de/research/deutscher-startup-monitor/)

• **EXIST**

- Exist
- Exist
- Forschungstransfer
- Exist Women
- (Exist StartUp Factories)

Merkmal	Gründungsstipendium	Forschungstransfer
Laufzeit	12 Monate	18 bis 36 Monate
Sachmittel	max. 30.000 € *	i.d.R. bis 250.000 Euro
Geförderte Personen	max. 3 Gründer/innen	max. 4 Vollzeitstellen
Besondere Qualifikation	Hochschulabschluss (Diplom, Bachelor, Master oder höher) oder Berufsausbildung	Wissenschaftler/innen: mind. Masterabschluss oder vergleichbar (abgeschlossene Berufsausbildung für eine Person zulässig), zudem eine Person mit betriebswirtschaftlicher Kompetenz erforderlich
Förderphasen	1**	2
Voraussetzung***	Innovative Geschäftsidee	Phase 1: Proof of Principle Phase 2: Proof of Concept (nach Gründung)
Antragstellung	jederzeit	März, August, November
Vorhabensentwicklung	aufwändig	risikoreich und sehr aufwändig
* bei mind. 2 Gründer/innen. ** bei KI-Vorhaben auch Förderphase II Forschungstransfer möglich *** siehe auch jeweilige Förderrichtlinie für weitere Details		

Exist Women

- max. 12 Monate
- Coachingangebote
- max. 2000 € Sachkosten
- geringerer Antragsaufwand



EXIST.de

Möglichkeiten für Gründer:innen

UNIQUE
ideenwettbewerb

(landesweiter) Ideenwettbewerb mit
Workshops zur Vorbereitung und
individueller Beratung von
Ideenentwicklung bis zur Gründung



Kofinanziert von der
Europäischen Union

www.unique.uni-greifswald.de



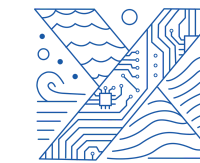
Digitales
Innovationszentrum

Greifswald

Coach für digitale Geschäftsmodelle vor
Gründung bis KMU



Kofinanziert von der
Europäischen Union



Inno-X
MECKLENBURG-VORPOMMERN

Beratung für technologieorientierte oder
nachhaltige Gründungen bis zu 5 Jahre
nach Gründung



Kofinanziert von der
Europäischen Union

de:hub
digital ecosystems germany



**INNO
AWARD**

inno-award.de

KONTAKTE

WITENO GmbH

Marie Möller 
moeller@witenode.de

Dr. Gudrun Mernitz 
mernitz@witenode.de

Hochschule Neubrandenburg

Dr. Olaf Strauß
Stabsstelle des Rektorates: Referat FO:
Technologie- und Innovationsberater
strauss@hs-nb.de
Raum 437 - Haus 1
0395 5693-1042
0395 5693-71042

Veranstaltungsübersicht: gruender-mv.de  